



Automation Progetti



- PRODUTTORE ITALIANO -
dal 1975

ISI MEMORY – SOFTWARE DI TELEACQUISIZIONE



➤ Caratteristiche generali

- ⇒ Memorizzazione dei dati giornalieri con una sola chiamata telefonica.
- ⇒ Gestione fino a 250 unità periferiche.
- ⇒ Chiamate telefoniche programmabili.
- ⇒ Programmazione della periferica remota.

➤ Acquisizione di:

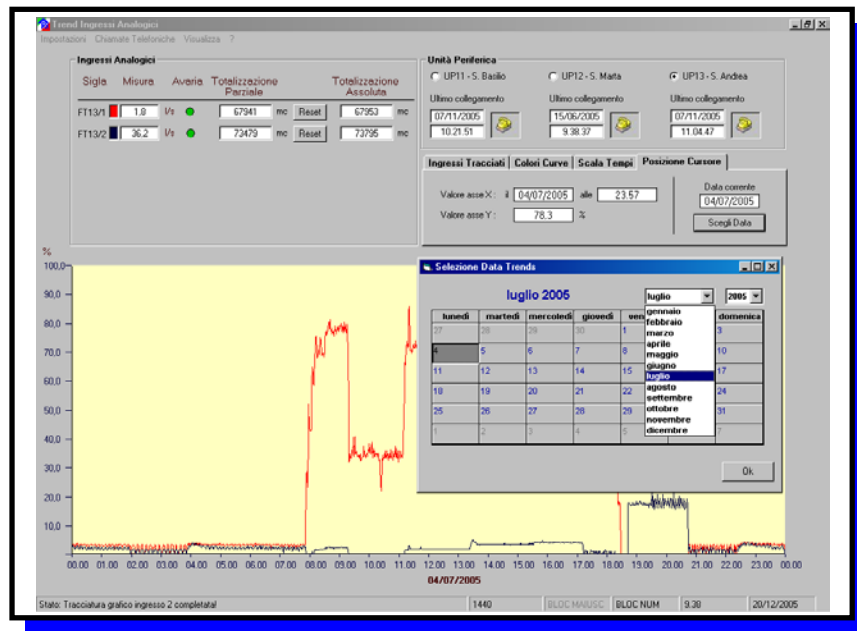
- ⇒ Ingressi analogici.
- ⇒ Ingressi digitali.

➤ Visualizzazione tramite:

- ⇒ Trends grafici interattivi.
- ⇒ Tabelle Access.

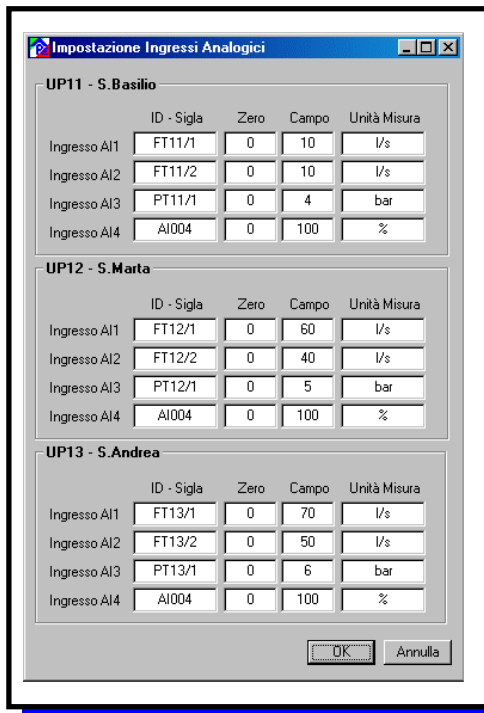
➤ Caratteristiche trends:

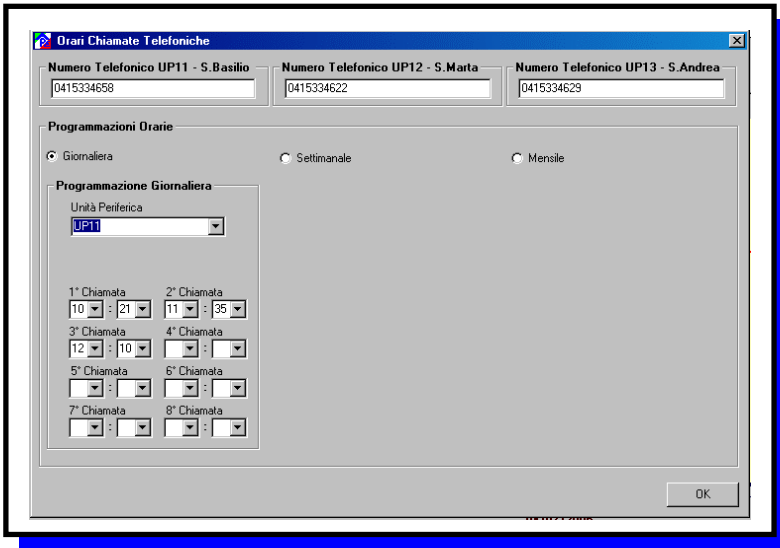
- ⇒ Scala temporale impostabile (giornaliera, settimanale, mensile).
- ⇒ Scala dei valori impostabile (unità tecniche o percentuale).
- ⇒ Trends multi-curva selezionabili.
- ⇒ Ricerca per data tramite calendario.
- ⇒ Visualizzazione istantanea della posizione del mouse con valore e istante temporale.
- ⇒ Barra di stato con informazioni sulle operazioni in corso.
- ⇒ Colore delle curve impostabili.
- ⇒ Colore dello sfondo del trend impostabile.



➤ Impostazione ingressi:

- ⇒ Inserimento della descrizione dell'ingresso sia analogico che digitale
- ⇒ Inserimento dello zero e del campo della misura e la relativa unità tecnica





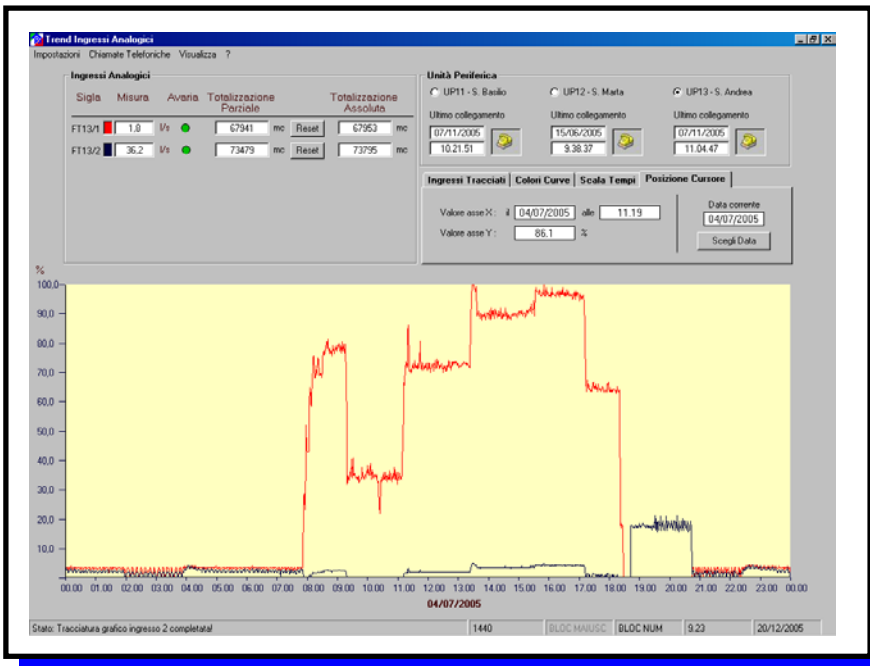
➤ Programmazione orari:

- ⇒ Impostazione degli orari di chiamata ciclica con cadenza giornaliera, settimanale, mensile
- ⇒ Fino ad 8 programmazioni orarie giornaliere

➤ Esportabilità:

I dati sono salvati in database Access e sono facilmente importabili da altre applicazioni per eventuali elaborazioni statistiche. I dati possono essere consultati anche in forma tabellare tramite apposito menu.

Indice	Data	Ora	Totale Parziale	Totale Assoluta	FT13/1 (%)	FT13/2 (%)	PT13/1 (%)	A004 (%)
25904	04/07/2005	0.00.00			3.2	2.4	0	0
25905	04/07/2005	0.01.00			3.6	2.8	0	0
25906	04/07/2005	0.02.00			3.6	3.2	0	0
25907	04/07/2005	0.03.00			3.6	2.8	0	0
25908	04/07/2005	0.04.00			3.6	2.8	0	0
25909	04/07/2005	0.05.00			2.4	2	0	0
25910	04/07/2005	0.06.00			3.2	2	0	0
25911	04/07/2005	0.07.00			2.8	2	0	0
25912	04/07/2005	0.08.00			3.6	2.4	0	0
25913	04/07/2005	0.09.00			3.6	2.4	0	0
25914	04/07/2005	0.10.00			3.6	2.8	0	0
25915	04/07/2005	0.11.00			4	3.2	0	0
25916	04/07/2005	0.12.00			3.2	2.8	0	0
25917	04/07/2005	0.13.00			3.6	2.4	0	0
25918	04/07/2005	0.14.00			2.8	2	0	0
25919	04/07/2005	0.15.00			3.2	2	0	0
25920	04/07/2005	0.16.00			3.6	2.4	0	0
25921	04/07/2005	0.17.00			3.6	2.4	0	0
25922	04/07/2005	0.18.00			3.6	3.2	0	0
25923	04/07/2005	0.19.00			3.6	2.8	0	0
25924	04/07/2005	0.20.00			3.6	2.8	0	0
25925	04/07/2005	0.21.00			3.2	2	0	0
25926	04/07/2005	0.22.00			3.2	2	0	0
25927	04/07/2005	0.23.00			3.6	2.4	0	0
25928	04/07/2005	0.24.00			3.6	2.4	0	0
25929	04/07/2005	0.25.00			3.6	2.8	0	0
25930	04/07/2005	0.26.00			3.6	2.8	0	0
25931	04/07/2005	0.27.00			3.6	2.4	0	0
25932	04/07/2005	0.28.00			3.2	2	0	0
25933	04/07/2005	0.29.00			3.6	2	0	0
25934	04/07/2005	0.30.00			2.8	1.6	0	0
25935	04/07/2005	0.31.00			3.2	2	0	0
25936	04/07/2005	0.32.00			3.2	2.4	0	0
25937	04/07/2005	0.33.00			3.6	2.4	0	0
25938	04/07/2005	0.34.00			3.2	2.4	0	0
25939	04/07/2005	0.35.00			2.8	2	0	0
25940	04/07/2005	0.36.00			3.2	2	0	0



➤ Esempio di trend

Boll.	379
Ultimo Aggiorn.	Ottobre 2005
Versione italiana	X
Versione inglese	