



MISURATORE ELETTROMAGNETICO DI PORTATA

AP1500 – EX - ATEX

Dimensioni d'ingombro (mm) con flange EN-1092-1 PN10 (DIN 2576 – ISO2501 – UNI 2277)

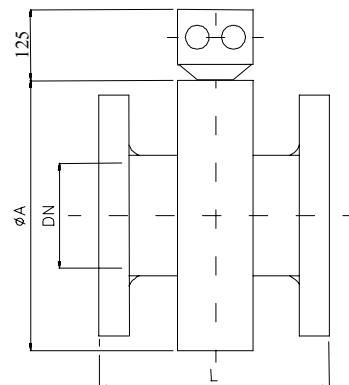


VERSIONE IN ACCIAIO INOX
CON RIVESTIMENTO
IN PTFE / EBANITE / EPDM



VERSIONE IN ACCIAIO AL CARBONIO
CON RIVESTIMENTO
IN PTFE / EBANITE / EPDM

DN	A Ø	Standard	L ISO	Peso (Kg)
20	140	200		6
25	140	200		7
32	168	200		8
40	168	200		9
50	168	200		10
65	219	200		12
80	219	200		13
100	256	250		16
125	273	250		19
150	284	300		23
200	332	300	350	30
250	389	300	450	38
300	440	300	500	50
350	472	300	550	72
400	523	400	600	96
450	574	400		102
500	624	400		120
600	726	400		150
700	830	400		195
800	932	400		250
900	1034	400		290
1000	1134	400		360
1100	1238	600		450
1200	1337	600		540



DATI TECNICI

- Versione: High-Tech -ATEX
 Applicazioni: per impieghi industriali gravosi – in aree potenzialmente esplosive
 Classificazione: **II 2G Ex mb IIC T4 U (Ta -10 ÷ 50°C) - II 2D Ex tD A21 T125°C (Ta -10 ÷ 50°C)**
 Attacchi: flange UNI - ANSI – DIN – ISO – EN 1092-1
 Diametro Nominale: AP1500/5 da DN20 a DN400 ; Rivestimento TEFLON® ; Temperatura liquido -40 ÷ 1%0 °C
 AP1500/6 da DN40 a DN1200 ; Rivestimento Ebanite ; Temperatura liquido -10 ÷ 100 °C
 AP1500/9 da DN20 a DN100 ; Rivestimento EPDM ; Temperatura liquido -10 ÷ 90 °C
 Pressione Nominale: PN10 (**vedi optional**)
 Tubo di misura: in acciaio inox
 Corpo/calotta e flange: in acciaio al carbonio verniciato (**vedi optional**)
 Corpo/calotta: imbullonata **revisonabile (non saldata)**
 Sigillante anticondensa: resina poliuretanic
 Elettrodi di misura: AISI316L - 1.4404 (**vedi optional**)
 Precisione: DN20÷300 ±0,5% V.L. ; DN350÷1000 ±1% V.L. ; DN1100÷DN1200 ±2% V.L.
 Uscita in corrente: 4 ÷ 20 mA tecnica 2 fili (10 ÷ 30 Vdc)
 Fondo Scala: 1,5 / 3 / 6 m/sec a richiesta
 Collegamenti elettrici: con cavo uscente di lunghezza a richiesta
 Classe termica d'isolamento: H (180 °C)
 Temperatura ambiente: -10 ÷ 50 °C
 Grado di protezione: IP67 CEI EN 60529 (protetto contro momentanea immersione a 1m per 30min)
 Umidità: 100 %
 Alimentazione: 230 Vac ±20% standard (**vedi optional**)
 Consumo: 8W
 Dimensioni: vedi tabella
 Burn-in: 120 ore
 MTBF: 100.000 ore
- Optionals**: - pressioni nominali PN16 – PN25 – PN40 – PN64;
 : - corpo e flange in acciaio inox
 : - elettrodi Hastelloy B o C – Titanio; (applicazioni speciali)
 : - alimentazioni 115Vac - 24Vac - 24Vdc;
 : - scartamenti a richiesta;
 : - visualizzatori / totalizzatori da quadro serie AP105FT – AP218;
 : - uscita in corrente bidirezionale 12±8 mA;
 : - taratura personalizzata a richiesta;
 : - **esecuzioni speciali a richiesta**

Boll.	445
Ultimo Aggior.	Gennaio 2008
Versione italiana	X
Versione inglese	