



Automation Progetti

- IL PRIMO COSTRUTTORE ITALIANO DI MISURATORI ELETTROMAGNETICI DI PORTATA -
dal 1975



MISURATORE ELETTROMAGNETICO DI PORTATA ELECTROMAGNETIC FLOWMETER AP1115 -AP1116 - versione High-Tech

PRODOTTI COSTRUITI

MISURE

Portata
Livello
Pressione
Temperatura
Densità
Spostamento
Rotazione
Energia
Tensione
Corrente ecc.

ANALISI

Misura e regolazione
PH
Redox
Conducibilità
Cloro Residuo
Ossigeno disc.
Opacità
Torbidità ecc.

VALVOLE

PARATOIE
SARACINESCHE
AUTOMATICHE
Regolazione
Intercettazione
AZIONAMENTI
per valvole
Statici (Triac)
con Auto/Man

AUTOMAZIONE

PLC-PCS
Datalogger
Acquisitori
Regolatori
Quadri di
Controllo
-
SOFTWARE
ISI-S.C.A.D.A

SERVIZI INGEGNERIA SPECIFICA

Idrico-Strumentale
Automazione
Controllo

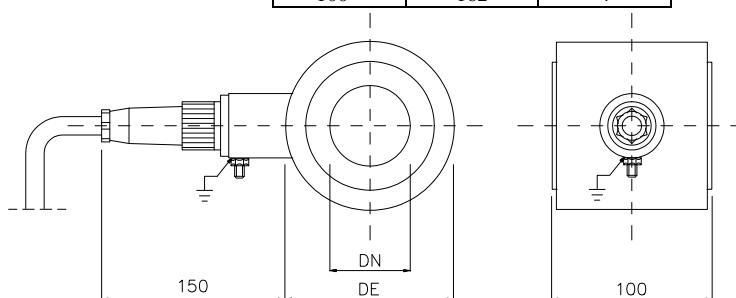
Programmazione
Taratura Strum.
Avviamenti Imp.



VERSIONE IN ACCIAIO INOX
CON RIVESTIMENTO
TEFLON / PEAD

Dimensioni d'ingombro (mm)

DN	DE	Peso(Kg)
3-6-8-10-15- 20-25-32	105	2
40 - 50	105	3
65	127	3
80	142	4
100	162	4



DATI TECNICI

Applicazioni	: per impieghi industriali gravosi
Attacchi	: wafer
Diametro Nominale	: AP1115 DN3÷100 Rivestimento interno in PEAD (-20÷75°C) AP1116 DN3÷100 Rivestimento interno in TEFLON (-40÷120°C)
Pressione Nominale	: PN10 – PN16
Corpo calotta	: acciaio inox revisionabile (non saldata)
Sigillante Anticondensa	: resina poliuretanicca
Elettrodi	: Aisi 316L (optional - Hastelloy B o C – Titanio)
Campo di misura	: 0,1÷12 m/s (vedi convertitore)
Precisione	: ±0,2% v.l.
Taratura	: su tre punti con metodo assoluto
Isolamento elettrico	: classe H (180°C)
Uscita elettrica	: con connettore industriale
Temperatura ambiente	: -30÷80°C
Grado di protezione	: IP66 CEI EN 60529
Umidità	: 4÷95% non condensante
Alimentazione	: a bassa tensione (24V-6W) dal convertitore
Dimensioni	: vedi tabella

Parametri di Qualità

Indice internazionale : MTBF 130.000 ore
Tempo di prova prima della consegna : BURN-IN 120 ore

Altri dati vedi convertitori

OPTIONAL : Scartamenti / dimensioni a richiesta
Marchio Personalizzato

Boll.	207
Ultimo Aggiorn.	Gennaio 2003
Versione italiana	X
Versione inglese	

Indirizzo/Address : Via S. Bellino, 32 – 35020 Albignasego (Padova) Italy
Telefono /Phone : +39-049-8805322 (r.a. – 10 linee) Fax : +39-049-8805501 (r.a. – 2 linee)

E-mail : info@atuomationprogetti.it
Website : www.automationprogetti.it



CONVERTITORI ABBINABILI

CONVERTITORI PER SOLA MISURA DI PORTATA

C= Installazione in campo
Q= Installazione
a fronte quadro
A= Installazione in campo
o a bordo

CONVERTITORE
Mod. AP511/C
(BOLL. 484)



CONVERTITORE
Mod. AP505/C
(BOLL. 390)



CONVERTITORE
Mod. AP219/C
(BOLL. 201)



CONVERTITORE
Mod. AP213/A
(BOLL. 440)



CONVERTITORE
Mod. AP507/C batt.
(BOLL. 475)



CONVERTITORI PER MISURA DI PORTATA E PRESSIONE

C= Installazione in campo
Q= Installazione
a fronte quadro
A= Installazione in campo
o a bordo

CONVERTITORE
Mod. AP511PP/C
(BOLL. 487)



CONVERTITORE
Mod. AP501PP/C
(BOLL. 461)



CONVERTITORE
Mod. AP507PPx/C batt.
(BOLL. 503)



Boll.	207A
Ultimo Aggiorn.	Dicembre 2006
Versione italiana	X
Versione inglese	



CONVERTITORI ABBINABILI

CONVERTITORI PER MISURA DI PORTATA E LIVELLO (Ultrasonico o Idro-spinta)

C= Installazione in campo
Q= Installazione
a fronte quadro
A= Installazione in campo
o a bordo

CONVERTITORE
Mod. AP511PL/C
(BOLL. 487)



CONVERTITORE
Mod. AP505PL/C
(BOLL. 461)



CONVERTITORE
Mod. AP507PL/C batt.
(BOLL. 453)



CONVERTITORI PER MISURA DI PORTATA E TEMPERATURA

C= Installazione in campo
Q= Installazione
a fronte quadro
A= Installazione in campo
o a bordo

CONVERTITORE
Mod. AP511PT/C
(BOLL. 487)



CONVERTITORE
Mod. AP505PT/C
(BOLL. 461)



Boll.	207A
Ultimo Aggiorn.	Dicembre 2006
Versione italiana	X
Versione inglese	

ANNOTAZIONI:

Indirizzo/Address : Via S. Bellino, 32 – 35020 Albignasego (Padova) Italy
Telefono /Phone : +39-049-8805322 (r.a. – 10 linee) **Fax** : +39-049-8805501 (r.a. – 2 linee)

E-mail : info@atuomationprogetti.it
Website : www.automationprogetti.it