



MISURATORE ELETTROMAGNETICO DI PORTATA ELECTROMAGNETIC FLOWMETER AP1016 DIN - versione High-Tech

PRODOTTI COSTRUITI

MISURE

Portata
Livello
Pressione
Temperatura
Densità
Spostamento
Rotazione
Energia
Tensione
Corrente ecc.

ANALISI

Misura e regolazione
PH
Redox
Conducibilità
Cloro Residuo
Ossigeno disc.
Opacità
Torbidità ecc.

VALVOLE

PARATOIE
SARACINESCHE
AUTOMATICHE
Regolazione
Intercettazione
AZIONAMENTI
per valvole
Statici (Triac)
con Auto/Man

AUTOMAZIONE

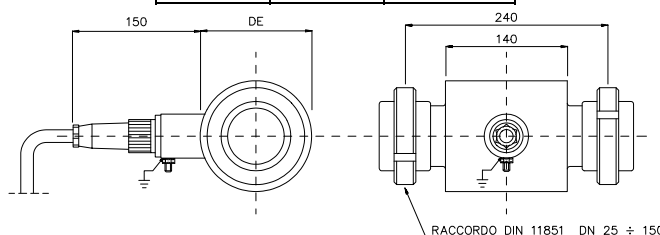
PLC-PCS
Datalogger
Acquisitori
Regolatori
Quadri di Controllo
-
SOFTWARE
ISI-S.C.A.D.A

SERVIZI

INGEGNERIA
SPECIFICA
Idrico-Strumentale
Automazione
Controllo
-
Programmazione
Taratura Strum.
Avviamenti Imp.

Dimensioni d'ingombro (mm)

DN	DE	Peso (Kg)
25	105	6
32	105	6
40	105	6
50	105	7
65	127	7
80	142	8
100	162	9
150	220	11



DATI TECNICI

Applicazioni	: per impieghi industriali gravosi e alimentari
Attacchi	: DIN 11851
Diametro Nominale	: DN25÷150 Rivestimento interno in TEFLON (-40÷150°C)
Pressione Nominale	: PN10 – PN16
Tubo di misura	: acciaio inox
Corpo calotta	: acciaio inox imbullonata revisionabile (non saldata)
Sigillante Anticondensa	: resina poliuretanicca
Elettrodi	: Aisi 316L (optional - Hastelloy B o C – Titanio)
Campo di misura	: 0,1÷12 m/s (vedi convertitore)
Precisione	: ±0,2% v.l. ;
Taratura	: su tre punti con metodo assoluto
Isolamento elettrico	: classe H (180°C)
Uscita elettrica	: con connettore industriale
Temperatura ambiente	: -30÷80°C
Grado di protezione	: IP66 CEI EN
Umidità	: 4÷95% non condensante
Alimentazione	: a bassa tensione (24V-6W) dal convertitore
Dimensioni	: vedi tabella

Parametri di Qualità

Indice internazionale : MTBF 130.000 ore
Tempo di prova prima della consegna : BURN-IN 120 ore

Altri dati vedi convertitori

OPTIONAL : Scartamenti / dimensioni a richiesta
Marchio Personalizzato

Boll.	208
Ultimo Aggiorn.	Gennaio 2004
Versione italiana	X
Versione inglese	

Indirizzo/Address : Via S. Bellino, 32 – 35020 Albignasego (Padova) Italy
Telefono /Phone : +39-049-8805322 (r.a. – 10 linee) Fax : +39-049-8805501 (r.a. – 2 linee)

E-mail : info@atuomationprogetti.it
Website : www.automationprogetti.it



CONVERTITORI ABBINABILI

CONVERTITORI PER SOLA MISURA DI PORTATA

C= Installazione in campo
Q= Installazione
a fronte quadro
A= Installazione in campo
o a bordo

CONVERTITORE
Mod. AP511/C
(BOLL. 484)



CONVERTITORE
Mod. AP505/C
(BOLL. 390)



CONVERTITORE
Mod. AP219/C
(BOLL. 201)



CONVERTITORE
Mod. AP507/C batt.
(BOLL. 475)



CONVERTITORI PER MISURA DI PORTATA E PRESSIONE

C= Installazione in campo
Q= Installazione
a fronte quadro
A= Installazione in campo
o a bordo

CONVERTITORE
Mod. AP511PP/C
(BOLL. 487)



CONVERTITORE
Mod. AP501PP/C
(BOLL. 461)



CONVERTITORE
Mod. AP507PPx/C batt.
(BOLL. 503)



Boll.	206A
Ultimo Aggiorn.	Dicembre 2006
Versione italiana	X
Versione inglese	



CONVERTITORI ABBINABILI

CONVERTITORI PER MISURA DI PORTATA E LIVELLO (Ultrasonico o Idro-spinta)

C= Installazione in campo
Q= Installazione
a fronte quadro
A= Installazione in campo
o a bordo

CONVERTITORE
Mod. AP511PL/C
(BOLL. 487)



CONVERTITORE
Mod. AP505PL/C
(BOLL. 461)



CONVERTITORE
Mod. AP507PL/C batt.
(BOLL. 453)



CONVERTITORI PER MISURA DI PORTATA E TEMPERATURA

C= Installazione in campo
Q= Installazione
a fronte quadro
A= Installazione in campo
o a bordo

CONVERTITORE
Mod. AP511PT/C
(BOLL. 487)



CONVERTITORE
Mod. AP505PT/C
(BOLL. 461)



ANNOTAZIONI:

Indirizzo/Address : Via S. Bellino, 32 – 35020 Albignasego (Padova) Italy
Telefono /Phone : +39-049-8805322 (r.a. – 10 linee) **Fax** : +39-049-8805501 (r.a. – 2 linee)

E-mail : info@atuomationprogetti.it
Website : www.automationprogetti.it