



MISURATORE ELETTROMAGNETICO DI PORTATA e PRESSIONE AP1016PP - AP1017PP-AP1018PP - versione High-Tech

PRODOTTI COSTRUITI

MISURE

Portata
Livello
Pressione
Temperatura
Densità
Spostamento
Rotazione
Energia
Tensione
Corrente ecc.

ANALISI

Misura e regolazione
PH
Redox
Conducibilità
Cloro Residuo
Ossigeno disc.
Opacità
Torbidità ecc.

VALVOLE

PARATOIE
SARACINESCHE
AUTOMATICHE
Regolazione
Intercettazione
AZIONAMENTI
per valvole
Statici (Triac)
con Auto/Man

AUTOMAZIONE

PLC-PCS
Datalogger
Acquisitori
Regolatori
Quadri di Controllo

SOFTWARE

ISI-S.C.A.D.A

SERVIZI

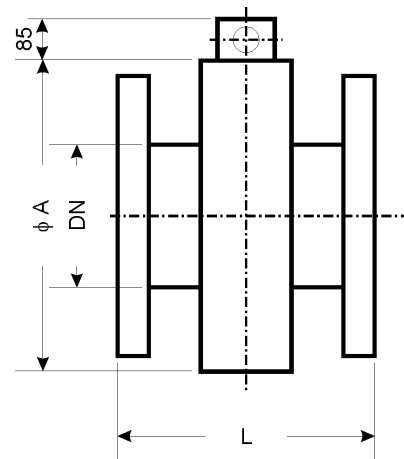
INGEGNERIA
SPECIFICA

Idrico-Strumentale
Automazione
Controllo

Programmazione
Taratura Strum.
Avviamenti Imp.



DN	A ∅	L		Peso (Kg)
		Standard	ISO	
20	140	200	200	6
25	140	200	200	7
32	168	200	200	8
40	168	200	200	9
50	168	200	200	10
65	219	200	200	12
80	219	200	200	13
100	256	250	250	16
125	273	250	250	19
150	284	300	300	23
200	332	300	350	30
250	389	300	450	38
300	440	300	500	50
350	472	300	550	72
400	523	400	600	96
450	574	400		102
500	624	400		120
600	726	400		150
700	830	400		195
800	932	400		250
900	1034	400		290
1000	1134	400		360
1100	1238	600		450
1200	1337	600		540



DATI TECNICI

Applicazioni	: per impieghi industriali gravosi
Attacchi	: flange, foratura UNI – ANSI – DIN – ISO – EN 1092-1
Diametro Nominale	: AP1016 DN25÷150 Rivestimento interno in EPDM (-10÷100°C) AP1017 DN20÷400 Rivestimento interno in TEFLON (-40÷150°C) AP1018 DN40÷1200 Rivestimento interno in EBANITE (-25÷110°C)
Pressione Nominale	: PN10 – PN16 – PN25 – PN40 – PN64 – PN100
Tubo di misura	: acciaio inox
Corpo calotta	: acciaio inox imbullonata revisionabile (non saldata)
Flange	: acciaio inox fino a DN100, acciaio al carbonio vern. oltre DN100 (opt. acciaio inox)
Sigillante Anticondensa	: resina poliuretanicca
Elettrodi	: Aisi 316L (optional - Hastelloy B o C – Titanio)
Campi di misura	: Portata (vedi convertitore); Pressione 0÷100 bar (da specificare)
Precisione	: Portata DN20 ÷ 300 ±0,2% v.l. ; DN350 ÷ 600 ±0,5 % v.l.; DN700 ÷ 1000 ±1 % v.l. DN1200 ±2 % v.l. (opt. Tarature speciali a richiesta); Pressione 0,25% f.s.
Taratura	: su tre punti con metodo assoluto
Isolamento elettrico	: classe H (180°C)
Uscita elettrica	: verso il convertitore con morsettiera (opt. connettore industriale) (cavo singolo)
Temperatura ambiente	: -30÷80°C
Grado di protezione	: IP67 CEI EN 60529 (protetto contro momentanea immersione per 30' a 1 metro di profondità) (optional IP68 (protetto contro continua immersione a 1 metro di profondità-umidità 100% e cavo uscente connesso dal costruttore a garanzia di impermeabilità)
Umidità	: 4÷95% non condensante (presenza di aria in morsettiera)
Alimentazione	: a bassa tensione (24V-6W) dal convertitore
Dimensioni	: vedi tabella

Parametri di Qualità

Indice internazionale : MTBF 130.000 ore
Tempo di prova prima della consegna : BURN-IN 120 ore

Altri dati vedi convertitori

**OPTIONAL : Scartamenti / dimensioni a richiesta
Marchio Personalizzato**

Boll.	415PP
Ultimo Aggiorn.	Gennaio 2004
Versione italiana	X
Versione inglese	

Indirizzo/Address : Via S. Bellino, 32 – 35020 Albignasego (Padova) Italy
Telefono /Phone : +39-049-8805322 (r.a. – 10 linee) Fax : +39-049-8805501 (r.a. – 2 linee)

E-mail : info@atuomationprogetti.it
Website : www.automationprogetti.it



Automation Progetti

- IL PRIMO COSTRUTTORE ITALIANO DI MISURATORI ELETTROMAGNETICI DI PORTATA -
dal 1975



CONVERTITORI ABBINABILI

CONVERTITORI PER MISURA DI PORTATA E PRESSIONE

C= Installazione in campo
Q= Installazione
a fronte quadro
A= Installazione in campo
o a bordo

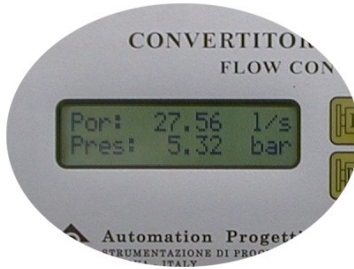
CONVERTITORE
Mod. AP511PP/C
(BOLL. 487)



CONVERTITORE
Mod. AP505PP/C
(BOLL. 461)



CONVERTITORE
Mod. AP507PPP/C batt.
(BOLL. 503)



Boll.	415PP-A
Ultimo Aggiorn.	Dicembre 2010
Versione italiana	X
Versione inglese	

ANNOTAZIONI

Indirizzo/Address : Via S. Bellino, 32 – 35020 Albignasego (Padova) Italy
Telefono /Phone : +39-049-8805322 (r.a. – 10 linee) **Fax** : +39-049-8805501 (r.a. – 2 linee)

E-mail : info@atuomationprogetti.it
Website : www.automationprogetti.it