



Automation Progetti

- IL PRIMO COSTRUTTORE ITALIANO DI MISURATORI ELETTROMAGNETICI DI PORTATA -
dal 1975



MISURATORE ELETTROMAGNETICO DI PORTATA ELECTROMAGNETIC FLOWMETER AP1016 - AP1017 - AP1018 - versione High-Tech

PRODOTTI COSTRUITI

MISURE

Portata
Livello
Pressione
Temperatura
Densità
Spostamento
Rotazione
Energia
Tensione
Corrente ecc.

ANALISI

Misura e regolazione
PH
Redox
Conducibilità
Cloro Residuo
Ossigeno disc.
Opacità
Torbidità ecc.

VALVOLE

PARATOIE
SARACINESCHE
AUTOMATICHE
Regolazione
Intercettazione
AZIONAMENTI
per valvole
Statici (Triac)
con Auto/Man

AUTOMAZIONE

PLC-PCS
Datalogger
Acquisitori
Regolatori
Quadri di Controllo

SOFTWARE

ISI-S.C.A.D.A

SERVIZI

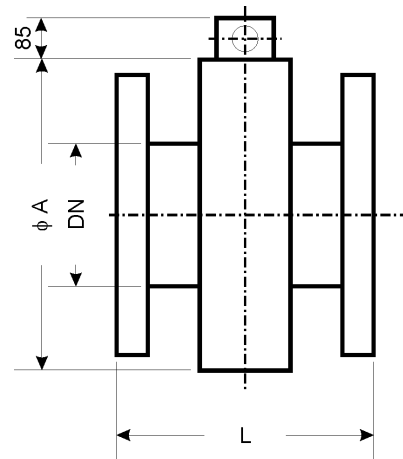
INGEGNERIA
SPECIFICA

Idrico-Strumentale
Automazione
Controllo

Programmazione
Taratura Strum.
Avviamenti Imp.



DN	A ∅	L		Peso (Kg)
		Standard	ISO	
20	140	200	200	6
25	140	200	200	7
32	168	200	200	8
40	168	200	200	9
50	168	200	200	10
65	219	200	200	12
80	219	200	200	13
100	256	250	250	16
125	273	250	250	19
150	284	300	300	23
200	332	300	350	30
250	389	300	450	38
300	440	300	500	50
350	472	300	550	72
400	523	400	600	96
450	574	400		102
500	624	400		120
600	726	400		150
700	830	400		195
800	932	400		250
900	1034	400		290
1000	1134	400		360
1100	1238	600		450
1200	1337	600		540



DATI TECNICI

Applicazioni : per impieghi industriali gravosi
 Attacchi : flange, foratura UNI – ANSI – DIN – ISO – EN 1092-1
 Diametro Nominale : AP1016 DN25÷150 Rivestimento interno in EPDM (-10÷100°C)
 AP1017 DN20÷400 Rivestimento interno in TEFLON (-40÷150°C)
 AP1018 DN40÷1200 Rivestimento interno in Ebanite (-25÷110°C)
 Pressione Nominale : PN10 – PN16 – PN25 – PN40 – PN64 – PN100
 Tubo di misura : acciaio inox
 Corpo calotta : acciaio inox imbullonata revisionabile (**non saldata**)
 Flange : acciaio inox fino a DN100, acciaio al carbonio vern. oltre DN100 (**opt.** acciaio inox)
 Sigillante Anticondensa : resina poliuretanic
 Elettrodi : Aisi 316L (**optional** - Hastelloy B o C – Titanio)
 Campo di misura : 0,1÷12 m/s (vedi convertitore)
 Precisione : DN20 ÷ 300 ±0,2% v.l. ; DN350 ÷ 600 ±0,5 % v.l. ; DN700 ÷ 1000 ±1 % v.l.
 DN1200 ±2 % v.l. (**opt.** Tarature speciali a richiesta)
 Taratura : su tre punti con metodo assoluto
 Isolamento elettrico : classe H (180°C)
 Uscita elettrica : verso il convertitore con morsettiera (**opt.** connettore industriale)
 Temperatura ambiente : -30÷80°C
 Grado di protezione : IP67 CEI EN 60529 (protetto contro momentanea immersione per 30' a 1 metro di profondità)
 (**optional** IP68 (protetto contro continua immersione a 1 metro di profondità-umidità 100% e cavo connesso dal costruttore a garanzia di impermeabilità)
 Umidità : 4÷95% non condensante (presenza di aria in morsettiera)
 Alimentazione : a bassa tensione (24V-6W) dal convertitore
 Dimensioni : vedi tabella

Parametri di Qualità

Indice internazionale di affidabilità : MTBF 130.000 ore
 Tempo di prova prima della consegna : BURN-IN 120 ore
 Altri dati vedi convertitori

OPTIONAL : Scartamenti / dimensioni a richiesta

Marchio Personalizzato

Boll.	206
Ultimo Aggiorn.	Gennaio 2004
Versione italiana	X
Versione inglese	

NOTA: Se in prossimità di questa misura di portata, si deve effettuare anche misure di Pressione o Temperatura, vedi misuratori di portata con trasmettitori di Pressione/Temperatura integrati.

Indirizzo/Address : Via S. Bellino, 32 – 35020 Albignasego (Padova) Italy
 Telefono /Phone : +39-049-8805322 (r.a. – 10 linee) Fax : +39-049-8805501 (r.a. – 2 linee)

E-mail : info@atuomationprogetti.it
 Website : www.automationprogetti.it



Automation Progetti

-IL PRIMO COSTRUTTORE ITALIANO DI MISURATORI ELETTROMAGNETICI DI PORTATA-
dal 1975



CONVERTITORI ABBINABILI

CONVERTITORI PER SOLA MISURA DI PORTATA

C= Installazione in campo
Q= Installazione
a fronte quadro
A= Installazione in campo
o a bordo

**CONVERTITORE
Mod. AP511/C
(BOLL. 484)**



**CONVERTITORE
Mod. AP505/C
(BOLL. 390)**



**CONVERTITORE
Mod. AP219/C
(BOLL. 201)**



**CONVERTITORE
Mod. AP213/A
(BOLL. 440)**



**CONVERTITORE
Mod. AP505/A
(BOLL. 4390)**



**CONVERTITORE
Mod. AP507/C batt.
(BOLL. 475)**



CONVERTITORI PER MISURA DI PORTATA E PRESSIONE

C= Installazione in campo
Q= Installazione
a fronte quadro
A= Installazione in campo
o a bordo

**CONVERTITORE
Mod. AP511PP/C
(BOLL. 487)**



**CONVERTITORE
Mod. AP501PP/C
(BOLL. 461)**



**CONVERTITORE
Mod. AP507PPx/C batt.
(BOLL. 503)**



Boll.	206A
Ultimo Aggiorn.	Dicembre 2006
Versione italiana	X
Versione inglese	



CONVERTITORI ABBINABILI

CONVERTITORI PER MISURA DI PORTATA E LIVELLO (Ultrasonico o Idro-spinta)

C= Installazione in campo
Q= Installazione
a fronte quadro
A= Installazione in campo
o a bordo

CONVERTITORE
Mod. AP511PL/C
(BOLL. 487)



CONVERTITORE
Mod. AP505PL/C
(BOLL. 461)



CONVERTITORE
Mod. AP507PLx/C batt.
(BOLL. 503)



CONVERTITORI PER MISURA DI PORTATA E TEMPERATURA

C= Installazione in campo
Q= Installazione
a fronte quadro
A= Installazione in campo
o a bordo

CONVERTITORE
Mod. AP511PT/C
(BOLL. 487)



CONVERTITORE
Mod. AP505PT/C
(BOLL. 461)



ANNOTAZIONI: